

Veneto

Comuni con una % di consumo di suolo maggiore

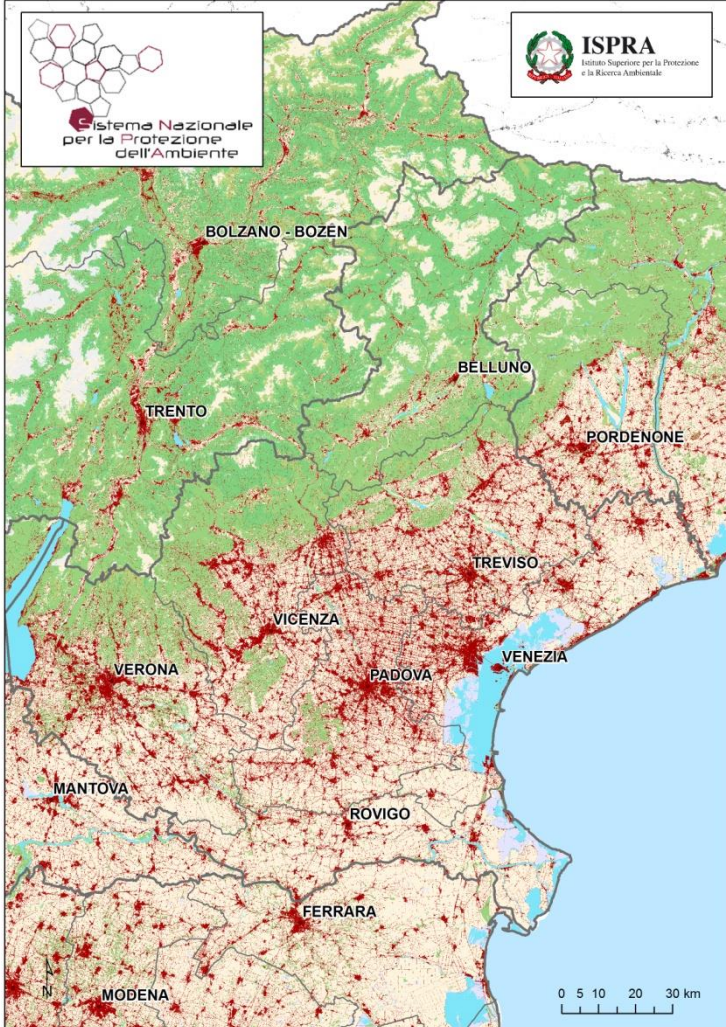
Comune	%	km ²	Incremento %
	2015	2015	2012-2015
Padova	49,0	46	0,5
Noventa Padovana	43,7	3	0,4
Spinea	43,2	6	1,0

Comuni con una superficie di consumo di suolo maggiore

Comune	%	km ²	Incremento %
	2015	2015	2012-2015
Venezia	16,8	70	0,9
Verona	28,2	56	0,4
Padova	49,0	46	0,5

Comuni con un incremento % di consumo di suolo maggiore

Comune	%	km ²	Incremento %
	2015	2015	2012-2015
Palù	7,9	1	10,7
Mason Vicentino	14,1	2	6,3
Sarcedo	18,5	3	6,3



■ Veneto ■ Italia

suolo consumato 2015 [%]

 Veneto: **12,2**

 Italia: 7,6

incremento suolo consumato

 2012-2015 [%]

 Veneto: **0,6**

 Italia: 0,7

indice di dispersione 2015 [%]

 Veneto: **85,9**

 Italia: 84,8

area di impatto 2015 [%]

 Veneto: **62,5**

 Italia: 56,0

Provincia	%	km ²	Incremento %
	2015	2015	2012-2015
Padova	18,8	403	0,4
Treviso	16,5	410	1,0
Venezia	14,5	358	0,8
Verona	14,0	434	0,4
Vicenza	13,0	355	0,8
Rovigo	8,8	161	0,3
Belluno	3,3	120	0,2

Negli ultimi 3 anni, dal 2012 al 2015, sono stati consumati 1.400 ha circa, un incremento dello 0,6%, in diminuzione rispetto agli incrementi stimati precedentemente con altre fonti di dati (es. +1,1% tra 2009 e 2012 sulla base dei dati del programma Copernicus). In valori assoluti i dati del presente Rapporto (12,2%) si avvicinano molto al dato desunto dalla più recente versione della carta di uso del suolo predisposta dalla Regione Veneto (13,1%).

Mason Vicentino (VI)



2012



2015